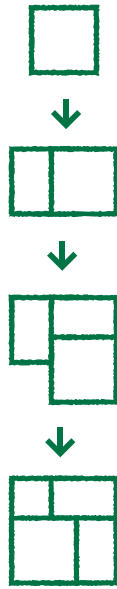
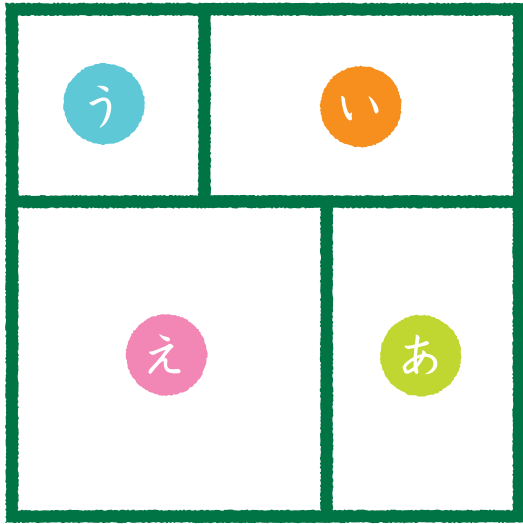


小2ガウディア算数より ※一部改変  
「はっけんしよう」



同じ大きさの正方形を  
矢じるしのじゆんにかさねていきます。  
上からかさなっているじゆんに  
記号で書きましょう。

ガウディアの  
“使える力”の問題

“解き方のパターンを覚えればできる”  
そういう学習はガウディアでは行いません。  
初めての問題でも、得た知識を基に  
どうアプローチして答えを導くのか。  
一人ひとりの考える深さを育てていきます。  
将来、社会で“使える力”の土台を  
幼児のうちから、楽しくつくります!



夏の特別体験

日能研関東<sup>\*</sup>と河合塾グループ<sup>\*</sup>が作った学習教室

年少  
小6

ガウディア

中学受験準備で通うお子さまが多いのも特長です

申し込み締め切り

6/30(土)まで

※定員制につき、お受けできない場合がございますので、お早目にお申し込みください。

ガウディアは、日能研関東と河合塾グループの共同出資会社です。※(株)日能研、(株)日能研関東、(株)日能研東海、(株)日能研関西、(株)日能研九州の5社からなる日能研グループの1社です。 ※株式会社 KJホールディングス

# 幼児・低学年のうちから“主体的に学ぶ”体験を。

ガウディアは、なぜそうなのかを根本から理解していく姿勢や、  
わからないことにぶつかったとき、  
自ら解決方法を見つけていくという学習を大切にしています。  
それは将来、子どもたちが社会で役立つ力は、単なる知識を覚えたり、  
やり方を覚えたりというものではないと知っているからです。



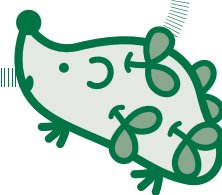
<ガウディアの教材>

基礎から応用&活用問題へ  
自学自習で進められる  
ぴったり学習



<ガウディアの指導>

教え込まずに  
自らの学びを引き出す  
先生の指導



できる体験が  
“わからない問題”にも  
挑戦していく力を  
育みます

## ガウディア入会のご案内

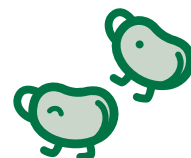
- ・対象…年少～小6
- ・教科…算数・国語・(表現 ICT)  
※表現 ICT は、算数・国語を申し込むとセットでついてきます。単独での受講も可能です。
- ・月謝…2教科=12,000円  
1教科=6,000円  
表現 ICT のみ=500円  
※週2回の通室、各教科の教材費を含みます。金額はすべて税別です。
- ・入会金…0円

6/1

夏休み

ガウディアの学習を2週間無料体験できます

# 夏の特別体験



生活リズムが乱れがちな夏休み。

ガウディアの「週2回の通室+毎日の宿題」で、生活リズム&学習習慣を作りましょう。

- ・実施期間…6/1～夏休み
- ・内容…学習ガイダンス  
(学力診断+学習アドバイス)  
+2週間(4回)の通室+毎日の宿題教材
- ・料金…0円 ※教材費もかかりません。
- ・受付期間…6/1～6/30

早期  
お申し込み  
締め切りは

6/30(土)

※定員制につき、お早めにお申し込みください。

お申し込み・お問い合わせは、下記教室へ。

**KEG** KADONO EDUCATIONAL GROUP

# ガウディア和歌山エリア本部

和歌山市友田町2丁目145番地  
KEG教育センタービル2F

TEL.073-498-5225